

## CARACTERISTIQUES TECHNIQUES

Modèle		KC70H-4	KC70HV-4	KC70SL-4	KC70VSL-4	KC70VHD-4
Moteur	Constructeur	Kubota				
	Modèle	OC95				
	Puissance      kW (cv) / rpm	7,1 (9,4) / 3500				
	Cylindrée                  cc	416				
	Système de refroidissement	Refroidi par air et par huile				
Poids en ordre de marche      kg		580	660	655	735	740
Capacité maximale de chargement   kg		700				550
Système de basculement de la benne		Hydraulique				
Direction de déversement		Frontal				
Hauteur de déversement                  mm		450		431	431	1355
Transmission	Type	Hydraulique				
	Pompes hydrauliques	2 pompes à engrenage				
	Débit                                  ℓ/min	2 x 14,2				
	Moteurs hydrauliques	Orbitrol				
	Pression maxi.                  bar	165				
	Distributeur	4 sections	5 sections	5 sections	6 sections	6 sections
Dimensions	Longueur hors-tout      mm	1860 / 2074		1892 / 2106		2010 / 2224
	Hauteur hors-tout      mm	1300		1318		1625
	Largeur hors-tout      mm	758	758 ~ 1058	758	758 ~ 1058	
Dimensions intérieures de la benne	Longueur                  mm	1030		1071		943
	Largeur                  mm	686		628		677
	Hauteur                  mm	615		641		559
	Angle de déversement   deg	88				85
	Volume avec dôme      m³	0,34				0,29
	Volume à ras bord      m³	0,28				0,24
Train de chenilles	Garde au sol                  mm	202	127	202	127	
	Empattement                  mm	894				
	Largeur chenille caoutchouc   mm	180				
	Galets	3				
Vitesse de déplacement (Avant / Arrière)	Petite vitesse                  km/h	0 ~ 2,2				
	Grande vitesse                  km/h	0 ~ 3,3				
	Angle maxi de franchissement	Frontal 15° / Latéral 20°		15°		Benne baissée 15° / Benne levée 8°
Capacité du réservoir à carburant      ℓ		5,5				
Capacité du réservoir hydraulique      ℓ		27				
Niveau sonore	LpA                  dB (A)	92				
	LwA                  dB (A)	101				
Vibration*	Système main-bras      m/s²	2,14				
	Ensemble du corps      m/s²	0,61				

\* Les données ont été mesurées sur la version standard. Les spécifications sont sujettes à modification sans préavis.

\* Ces valeurs ont été mesurées dans des conditions bien déterminées, au régime moteur maximal. Dans la pratique les valeurs peuvent varier suivant les conditions de fonctionnement.



CARACTERISTIQUES TECHNIQUES

Modème		KC70H-4 P	KC70HV-4 P	KC70SL-4 P	KC70HD-4 P	KC70VHD-4 P
Moteur	Constructeur	Honda				
	Modèle	GX270				
	Puissance      kW (cv) / rpm	6,3 (8,4) / 3600				
	Cylindrée              cc	270				
	Système de refroidissement	Refroidi par air				
Poids en ordre de marche      kg		540	620	600	620	700
Capacité maximale de chargement   kg		700			550	
Système de basculement de la benne		Hydraulique				
Direction de déversement		Frontal				
Hauteur de déversement              mm		460		431	1355	
Transmission	Type	Hydraulique				
	Pompes hydrauliques	2 pompes à engrenage				
	Débit                              ℓ/min	2 x 14,2				
	Moteurs hydrauliques	Orbitrol				
	Pression maxi.              bar	165				
	Distributeur	4 sections	5 sections	5 sections	5 sections	6 sections
Dimensions	Longueur hors-tout      mm	1860 / 2074		1892 / 2106	2010 / 2224	
	Hauteur hors-tout      mm	1300		1318	1625	
	Largeur hors-tout      mm	758	758 ~ 1058	758		758 ~ 1058
Dimensions intérieures de la benne	Longueur              mm	1030		1070	943	
	Largeur              mm	686		628	677	
	Hauteur              mm	615		641	559	
	Angle de déversement   deg	88			85	
	Volume avec dôme      m³	0,34			0,29	
	Volume à ras bord      m³	0,28			0,24	
Train de chenilles	Garde au sol              mm	202	127	202		127
	Empattement              mm	894				
	Largeur chenille caoutchouc   mm	180				
	Galets	3				
Vitesse de déplacement (Avant / Arrière)	Petite vitesse              km/h	0 ~ 2,2				
	Grande vitesse              km/h	0 ~ 3,3				
	Angle maxi de franchissement	15°			Benne baissée 15° / Benne levée 8°	
Capacité du réservoir à carburant      ℓ		5,3				
Capacité du réservoir hydraulique      ℓ		27				
Niveau sonore	LpA                      dB (A)	84				
	LwA                      dB (A)	99				
Vibration*	Système main-bras   m/s <sup>2</sup>	2,30		2,21	2,18	
	Ensemble du corps   m/s <sup>2</sup>	0,60		0,67	0,65	

\* Les données ont été mesurées sur la version standard. Les spécifications sont sujettes à modification sans préavis.  
\* Ces valeurs ont été mesurées dans des conditions bien déterminées, au régime moteur maximal. Dans la pratique les valeurs peuvent varier suivant les conditions de fonctionnement.

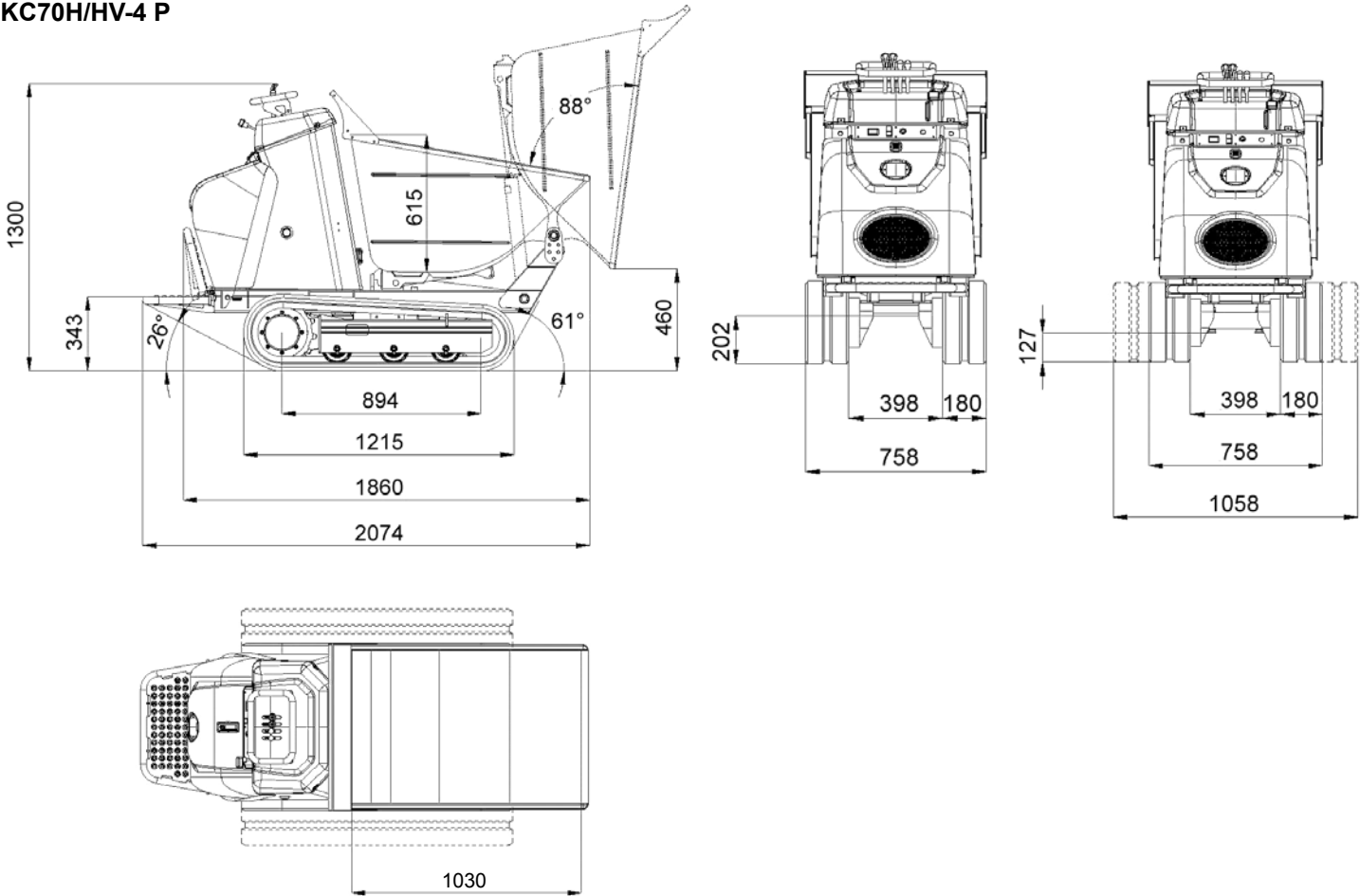


Modèles et versions disponibles

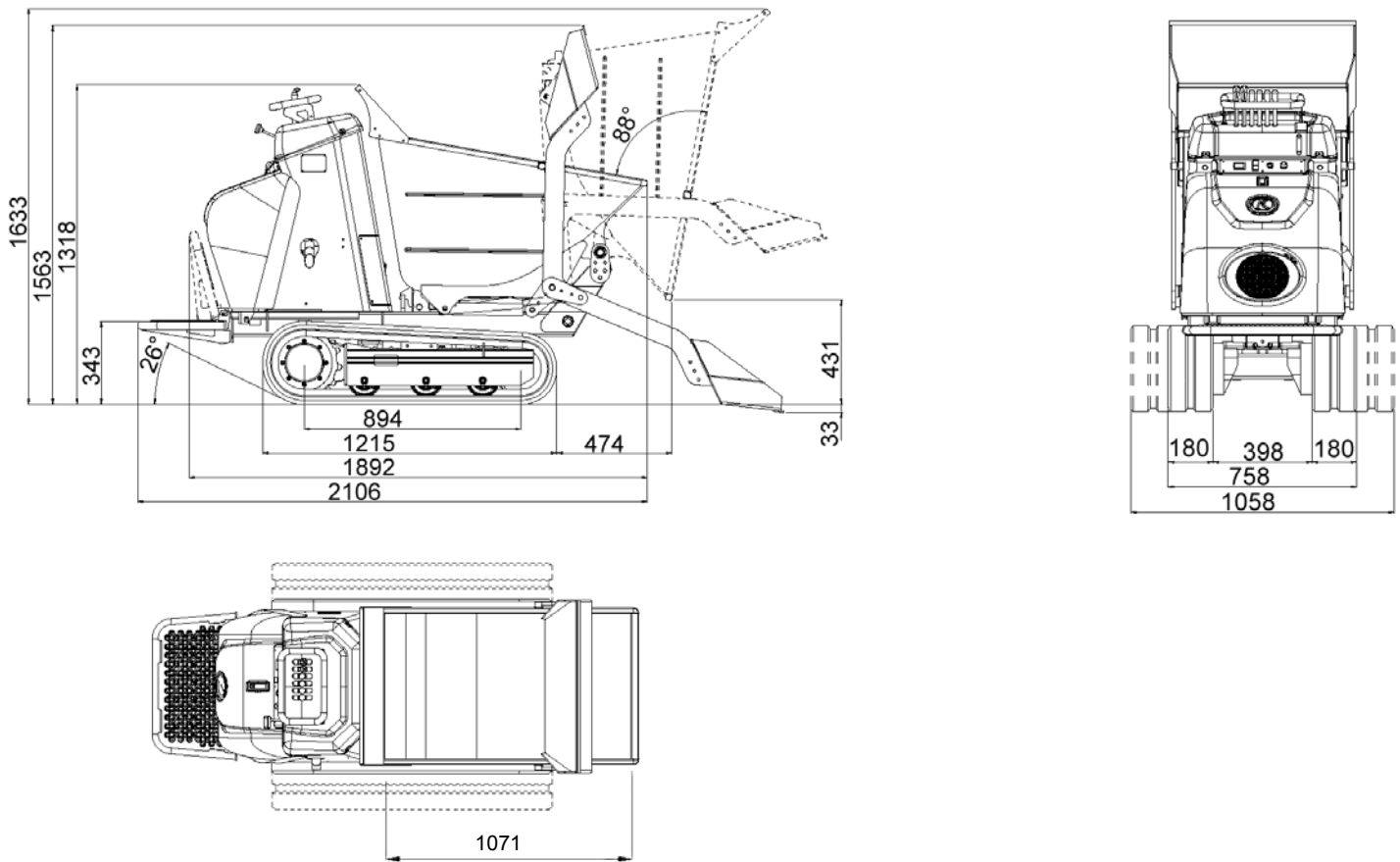
VERSIONS	CARACTÉRISTIQUES	MOTEUR DIESEL	MOTEUR ESSENCE
H	Déversement standard Voie fixe	●	●
HV	Déversement standard Voie variable	●	●
HD	Déversement en hauteur Voie fixe		●
VHD	Déversement en hauteur Voie variable	●	●
SL	Déversement standard Voie fixe Auto-chargeur	●	●
VSL	Déversement standard Voie variable Auto-chargeur	●	

DIMENSIONS

KC70H/HV-4  
KC70H/HV-4 P

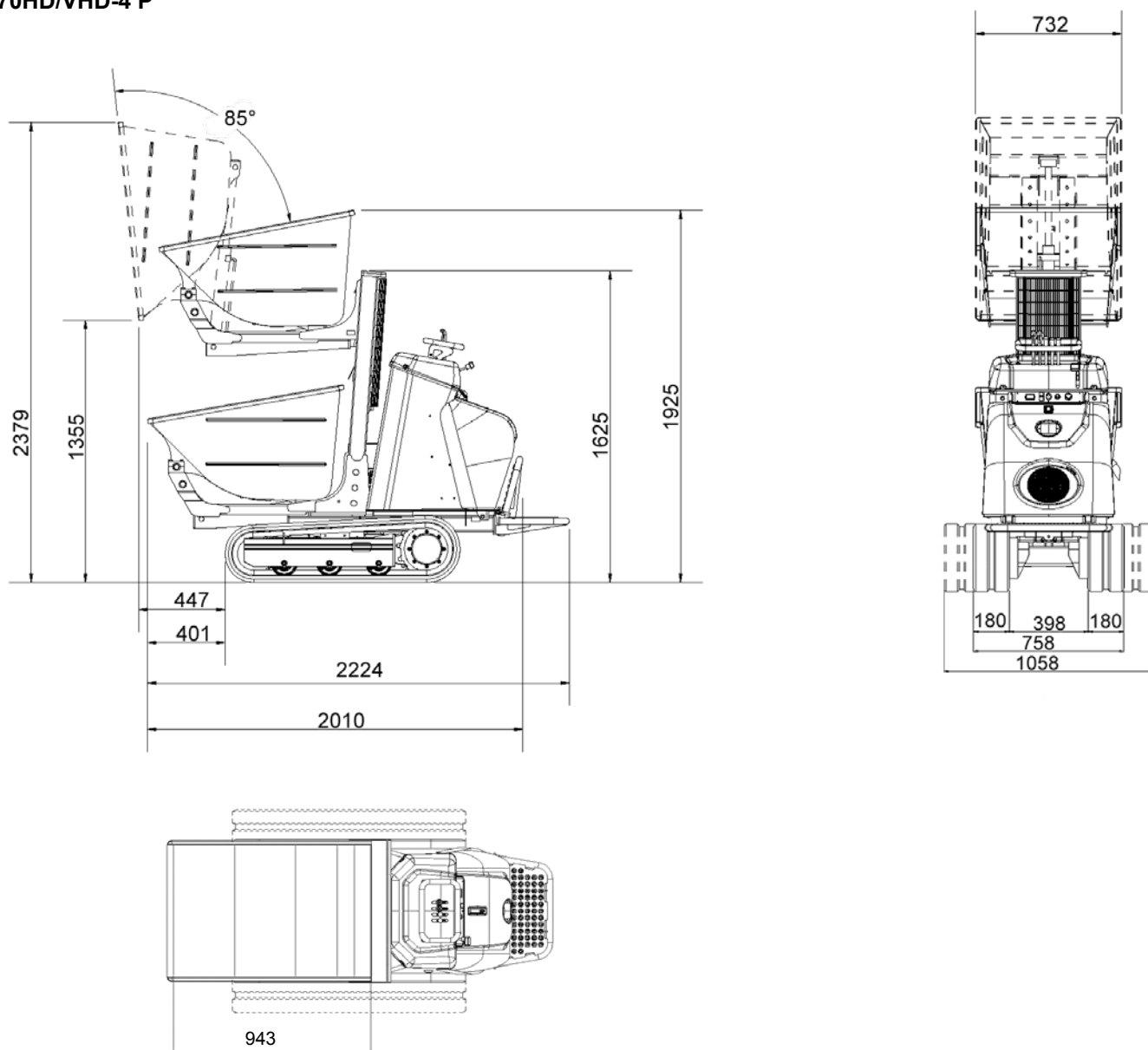


KC70SL/VSL-4  
KC70SL-4 P



## DIMENSIONS

KC70VHD-4  
KC70HD/VHD-4 P



★ Toutes les images utilisées sont uniquement destinées à cette brochure.  
Lors de l'utilisation de la mini-pelle, le port de vêtements et d'équipements doit être en conformité avec les réglementations légales et de sécurité locales.