

HOEFLON®

C1e



Hoeftlon. Good job.

Spécifications principales

- Enlever et transporter
- Motorisation complètement électrique
- Mini grue la plus compacte
- Capacité maximale avec poids minimal
- Ballast amovible



Compacte au maximum

Les clients d'Hoeftlon citent la compacité et la maniabilité comme premiers atouts de la C1e.

La C1e est facile à transporter grâce à ses petites dimensions. Les manœuvres dans les espaces restreints se font sans effort grâce à cette machine. Par ailleurs, la grue peut être placée dans un ascenseur. Ceci est utile sur le chantier et dans les environnements industriels.

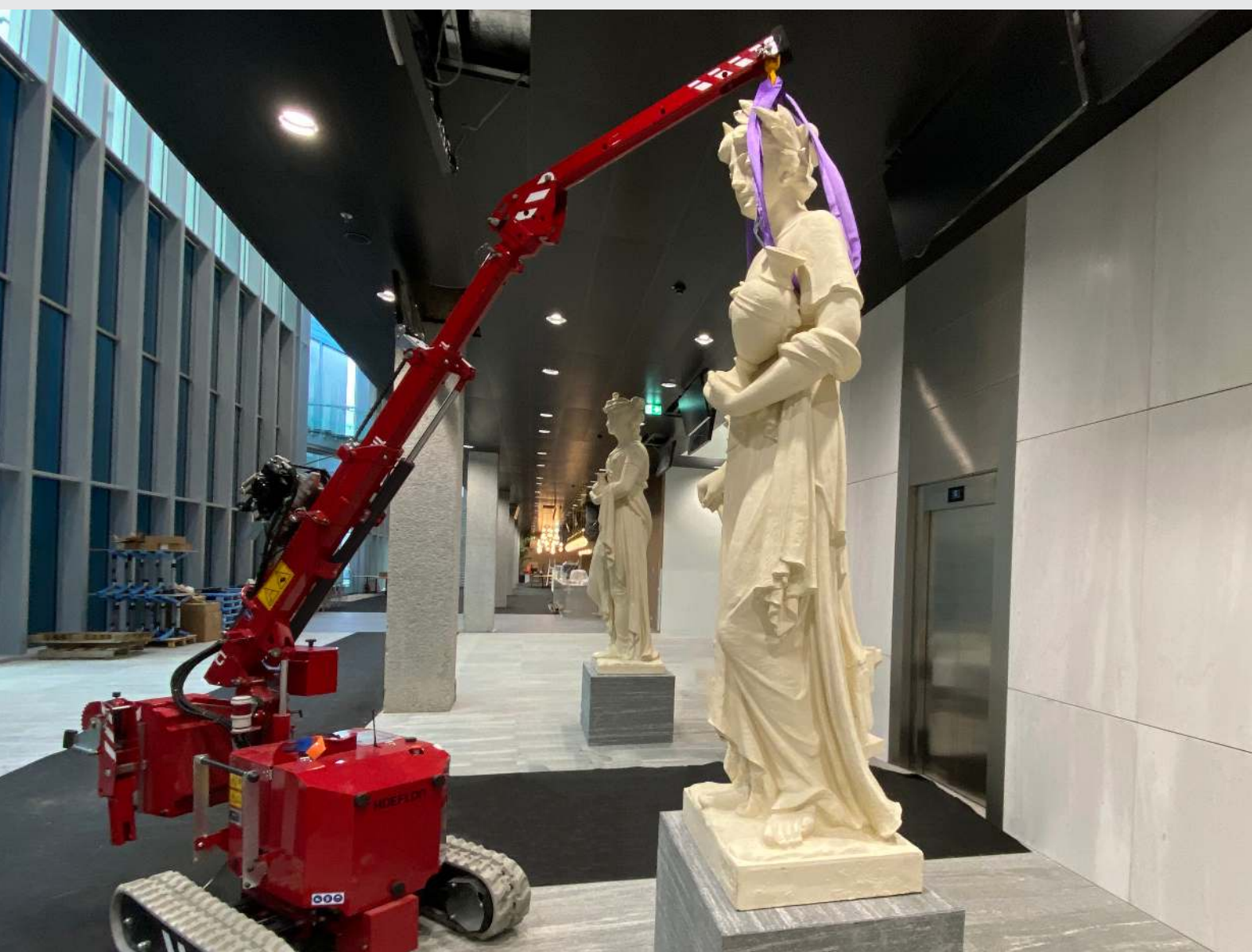


Neutre en CO₂ !

100% électrique

La Hoeflon C1e est une mini grue de hissage entièrement électrique. Cela signifie travailler de manière neutre en CO₂. Cette exigence est devenue indispensable sur la plupart des chantiers.

Une mini grue convient parfaitement aux travaux entièrement électrifiés, car elle travaille généralement à l'intérieur ou à côté d'un bâtiment où il y a une alimentation électrique. Il y a aussi des endroits sans électricité. Heureusement, le marché propose des systèmes mobiles de stockage d'énergie qui vous fournissent une alimentation électrique temporaire.



Informations sur la grue électrique

Une durée de service de 60 %, vous permet de faire fonctionner la grue pendant cinq heures. La grue est complètement rechargée en dix heures.



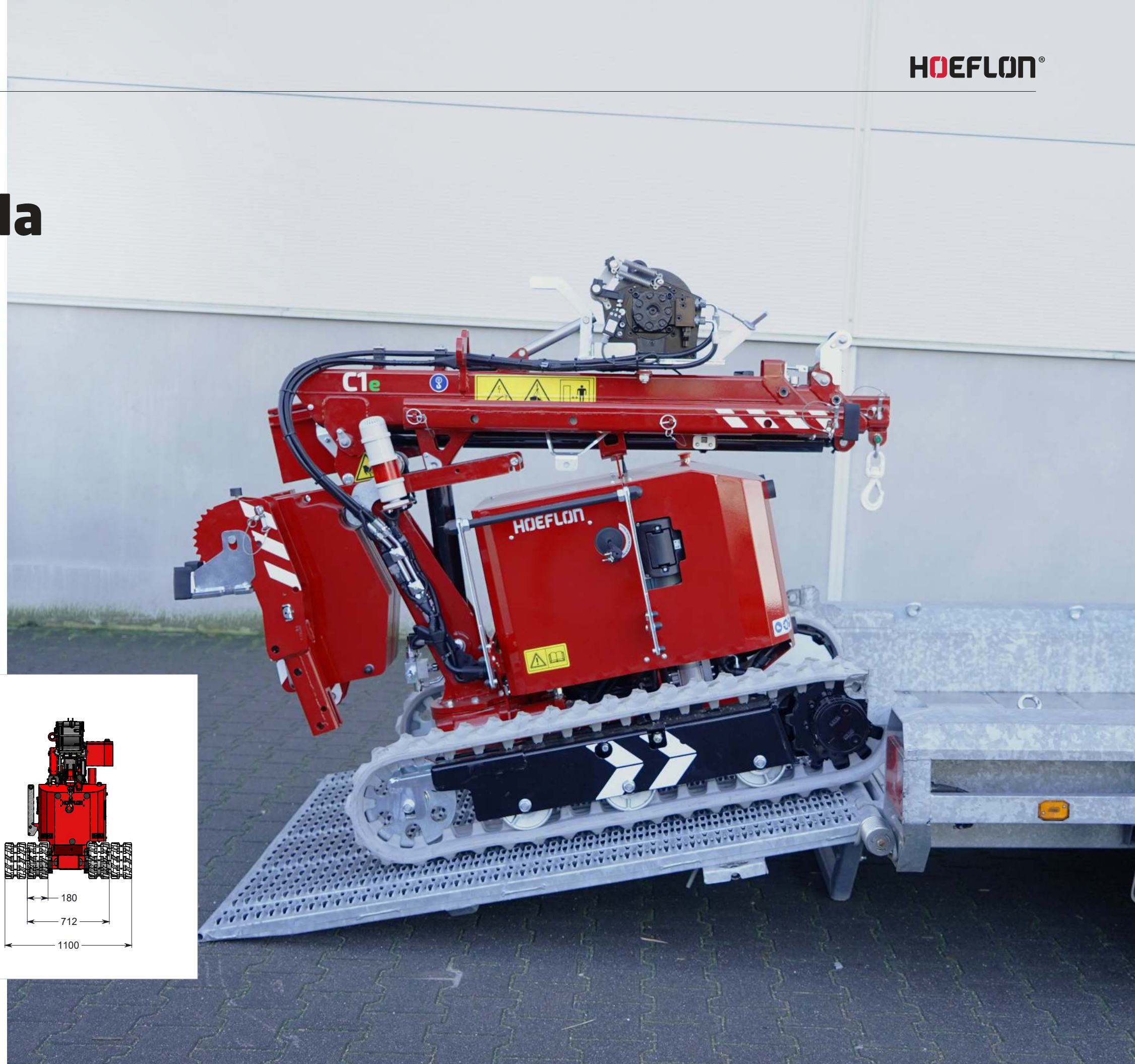
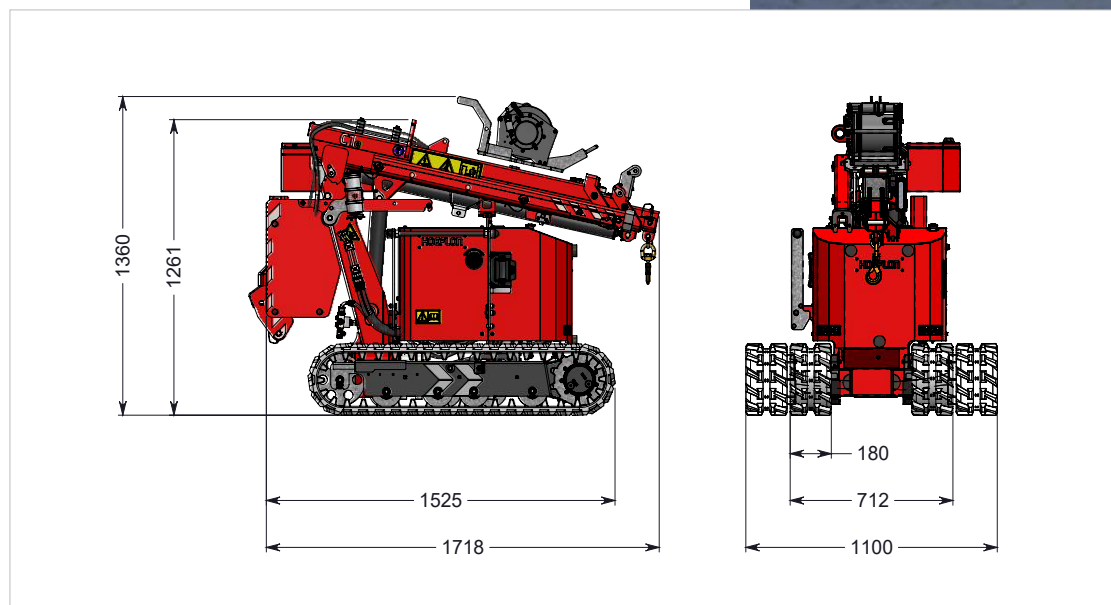
- Il est possible de recharger tout en travaillant. La mini grue se recharge aussi vite qu'elle ne se décharge
- La C1e est destinée à un usage à des températures de -10°C à 40°C degrés
- Le niveau de la batterie est visible sur la machine
- La recharge est possible en monophasé 230V et 110V

Sur sentier

De A à B avec la Hoeflon C1e

Petite, mais robuste. Citons la C1e avec 1030 kg absolus. La grue se transporte en camionnette d'entreprise standard. La C1e atteint la capacité maximale d'une mini grue de 1 tonne.

Grâce à sa taille compacte, la C1e se faufile facilement partout. La grue ne mesure que 1,70 m de long, 70 cm de large et a une hauteur pouvant être réduite à 1,36 m. C'est pourquoi les passages étroits ne posent aucun problème. Que vous installiez une fenêtre au premier étage ou que vous fassiez un travail d'entretien dans une usine ; la C1e s'en charge jusque dans les moindres détails.



Au travail

Lever et hisser

Élément mobile avec bras manuel

L'élément mobile avec bras manuel est utilisé comme potence dans le mât. Cet élément mobile a une capacité de 500 kg. Vous utilisez le bras manuel, par exemple, lorsque vous placez du vitrage. La pose s'effectue très soigneusement grâce à la tête en caoutchouc. Le poids propre de la partie à 30 degrés avec bras manuel est de 17 kg.



Câble de treuil et poids de treuil

La C1e dispose d'un câble de treuil d'une longueur de 25 m.

La capacité du treuil est 500 kg.

Le poids du treuil est dans le coffre de rangement.

Le poids du treuil pèse 2,5 kg.



Dimensions de la tête

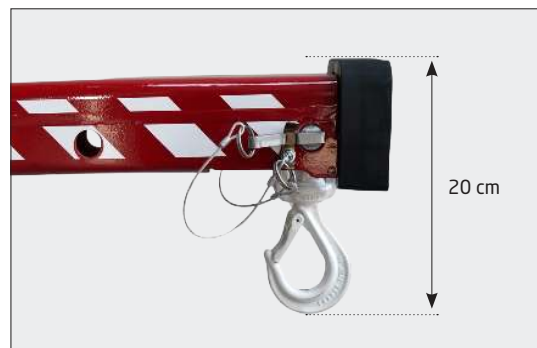
La C1e a une tête de treuil compacte. Cela permet de travailler dans des espaces restreints.

Point de levage

La grue a un point de levage pour soulever la grue en position de transport.

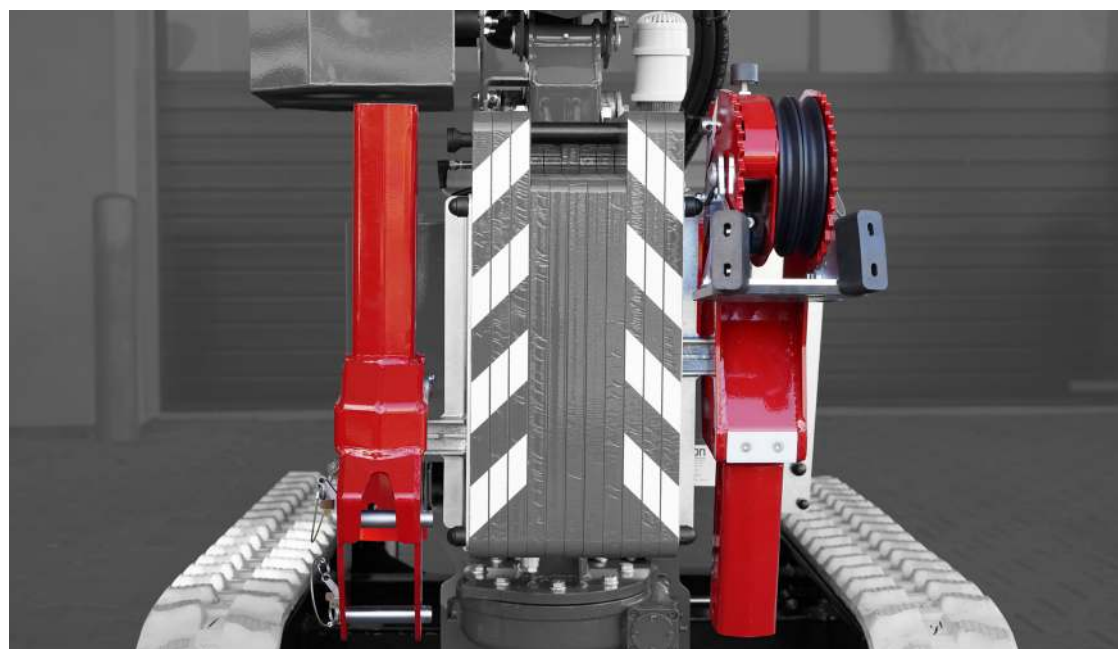
Lampes de travail

La C1e est équipée de série d'une lampe de travail sur le mât.



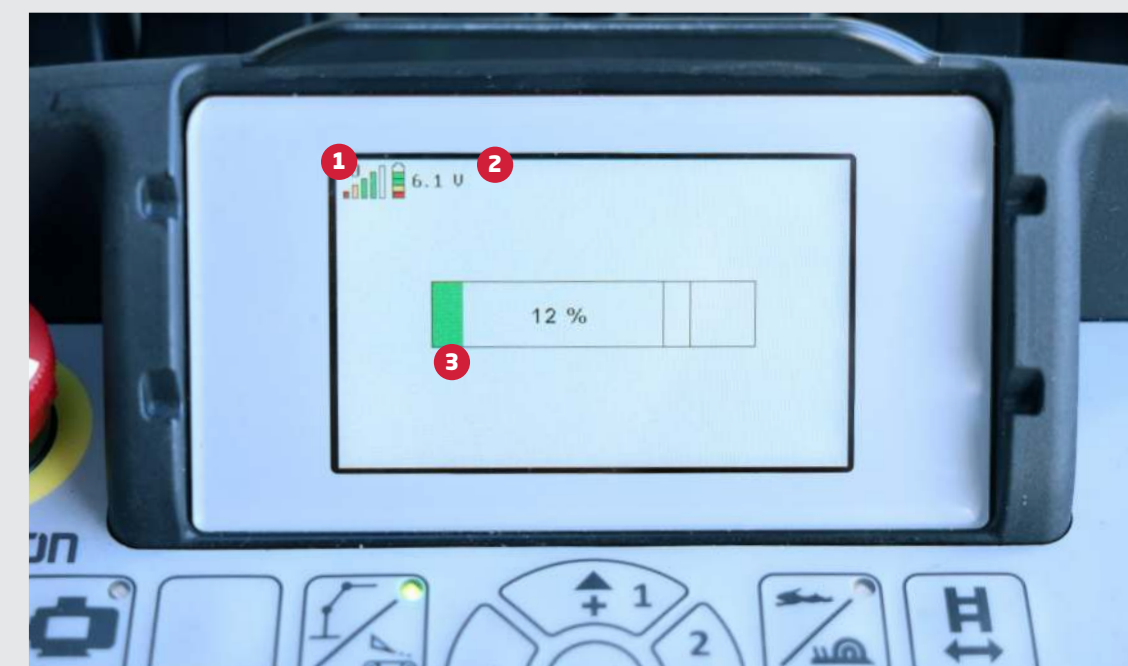
Tête de treuil et élément mobile

Il y a de la place sur le côté du ballast pour suspendre la tête du treuil et l'élément mobile.



Commande

La télécommande légère a six flippers permettant d'actionner cette machine de manière très précise. La télécommande s'utilise avec un tour de cou ou un cuissard.

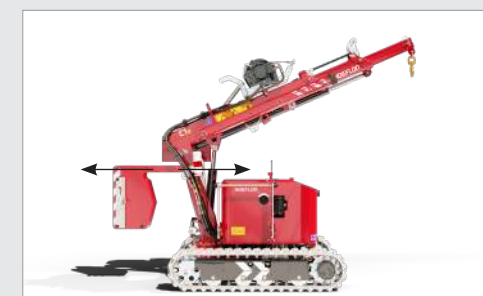


- 1 Le canal
- 2 Batterie
- 3 Capacité de la grue



Ballast rétractable et déployable

Le ballast peut être rétracté et déployé manuellement. La capacité de la grue augmente lorsque le ballast est déployé. La grue sait d'elle-même si le ballast est rétracté ou déployé.



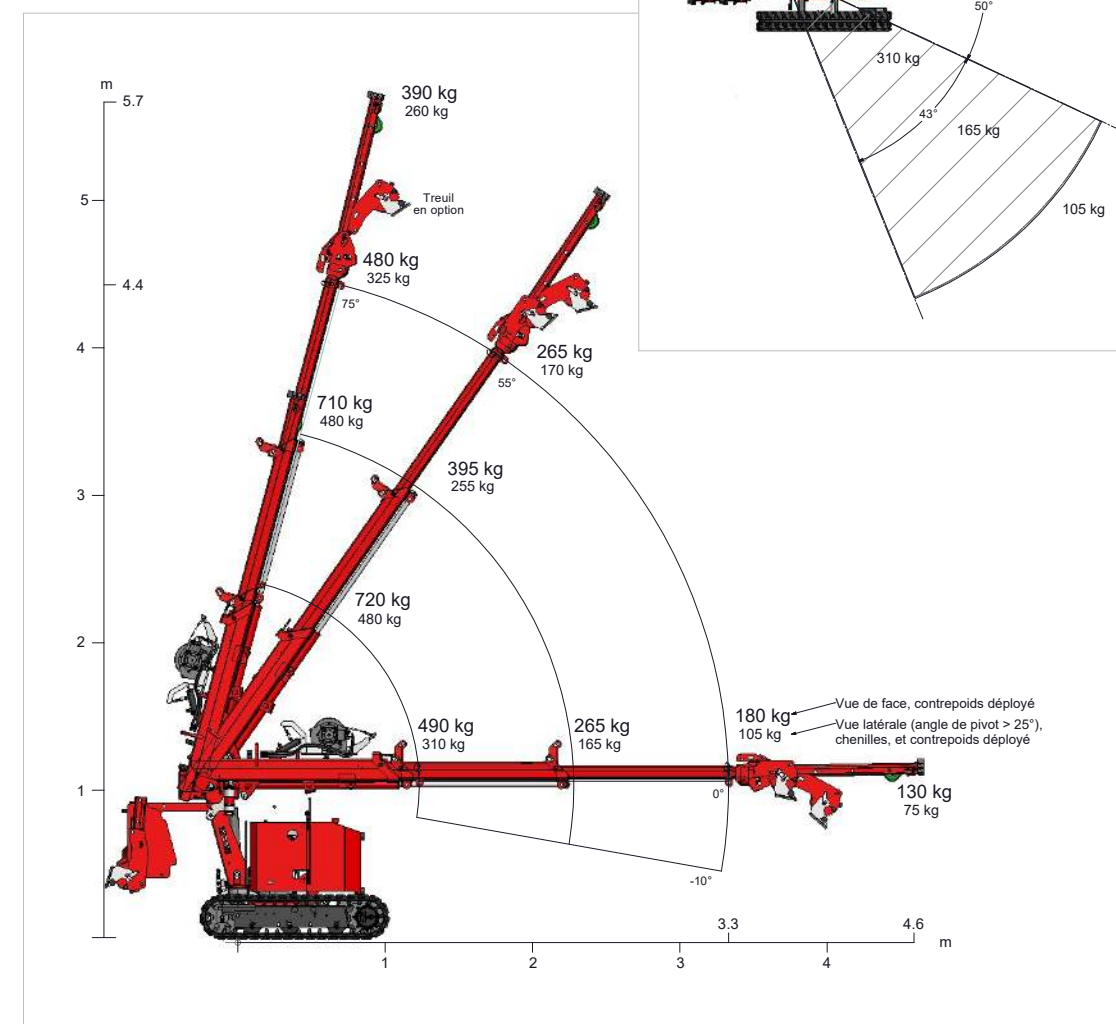
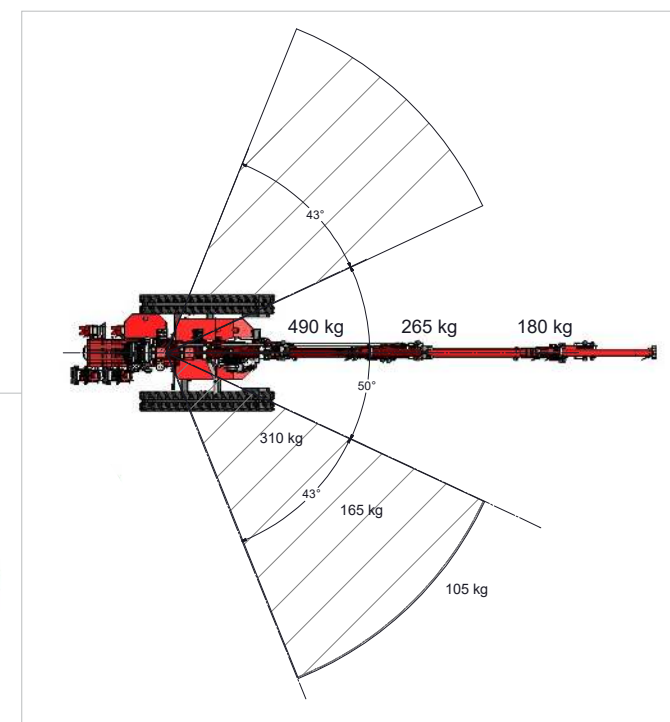
Ballast amovible

La C1e peut enlever son propre ballast. Cela permet de réduire le poids de la grue de 300 kg. Cela permet de placer la C1e dans n'importe quel ascenseur.



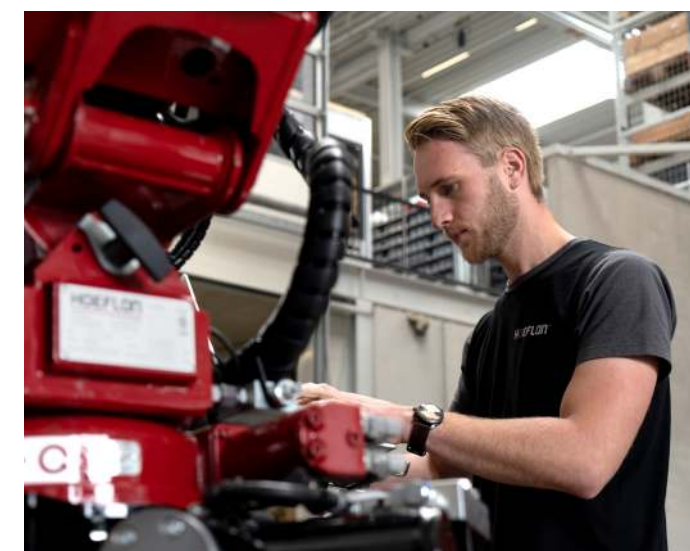
Spécifications techniques

Tableaux de charges



Hoeflon Service Solution garantie !

Hoeflon est synonyme de qualité. Dans le cas improbable où il y aurait un problème, nous le résoudrons ! Le service est d'une importance primordiale. Le principe de base consiste à maintenir la grue immobile le moins longtemps possible. Des ateliers de service locaux, des camionnettes de service et des techniciens de service formés sont disponibles sur tous les marchés où Hoeflon est actif. Cela vous garantit de reprendre le travail dès que possible !


1

2

3

Hoeflink

- 1** Téléassistance.
- 2** Afficher jusqu'à trois semaines d'historique.
- 3** Accès à la base de données d'assistance Hoeflon avec des vidéos explicatives, des manuels d'utilisation et plus encore.

Êtes-vous intéressé(e) ?

Assistez à une démonstration chez l'un de nos revendeurs !



Revendeurs Hoeftlon

Hoeftlon est représenté sur tous les continents. Cela signifie que vous avez une personne de contact fixe. N'hésitez pas à vous adresser à cette personne pour l'achat et le service. La communication se fait toujours dans votre propre langue.

Appelez l'un de nos revendeurs pour plus d'informations sur la C1e ou l'une des autres grues Hoeftlon. Vous pouvez également prendre rendez-vous directement pour une démonstration complète.

Soyez cordialement les bienvenus !





C1e

La plus petite, mais robuste !

Hoefflon International B.V.

Zwolleweg 2

3771 NR Barneveld, Pays-Bas

T +31 (0)342 400288

sales@hoefflon.com

RC 66408962

BIC ABNANL2A

TVA NL856539806B01

IBAN NL96ABNA0457114533

www.hoefflon.com