



CISEAUX ELECTRIQUES

Hauteur de plate-forme 4,6 m à 13,8 m



ACCES à des équipements de qualité exceptionnelle

Afin de toujours répondre au mieux à nos clients, nous sommes chez JCB toujours en quête du prochain développement. Nous continuons d'innover et de repousser les limites pour offrir à nos clients le meilleur équipement possible. Conçue à partir de 70 années d'expérience dans la fabrication et l'ingénierie, la nouvelle gamme de ciseaux électriques de JCB Access a été développée pour répondre aux besoins des sociétés de location et des exploitants dans le monde entier. En termes de conformité, chaque modèle a été certifié CE, garantissant la meilleure qualité de produit.

Une productivité et des performances supérieures

- 1 La conception du support de commande permet de le positionner à n'importe quel endroit sur la plateforme ou de le prendre en mains lors d'une utilisation au sol.
- 2 Le support de commande peut être fixé sur n'importe quel côté de la machine ou peut être tenu de la main gauche ou droite pour une grande facilité d'utilisation.
- 3 Un capot étanche sur la sortie de puissance vers la plate-forme protège la prise de courant, lui permettant d'être toujours prête à l'emploi.
- 4 Les garde-corps facilement rabattables permettent un changement rapide de configuration, idéal dans les espaces confinés.
- 5 L'indicateur du niveau de charge facile à lire vous garde informé de l'état de la batterie.



Conçu pour être fiable Fait pour durer

1 La conception des axes de ciseaux offre une stabilité et une longévité éprouvées basées sur notre expérience d'ingénierie avec d'autres machines JCB.

2 Notre expérience en électronique nous a permis de concevoir un système de contrôle ultra-fiable intégrant des composants avec un haut niveau de protection.

3 Exclusivité JCB, en position fermeture, le poids des compartiments hydrauliques et électriques ne repose pas uniquement sur les charnières de portes mais sur des patins, évitant également une charge sur les serrures et un risque d'ouverture intempestive au fil du temps.

4 Une fois de plus, grâce à notre expérience sur d'autres matériels, nous avons inclus des plaques de protection du moteur afin de protéger ces composants contre les dégâts dus aux collisions.

5 Une pédale de type automobile pour déverrouiller l'extension de plateforme permet un fonctionnement intuitif et ergonomique.

6 Les axes coulissants des ciseaux sont englobés dans un grand bloc en nylon pour plus de stabilité.

7 Des vérins servant à la mise en place des anti nids-de-poule participent à la longévité du mécanisme, optimisant la durée de vie de la machine.

8 Des butées entre chaque bras de ciseaux empêchent les contacts de métal à métal lorsqu'ils sont entièrement en position baissée maximum.

9 Les composants répondant aux normes industrielles permettent une intégration rapide du matériel dans les flottes de location existantes.

10 Les feux à éclats sur le châssis sont protégés contre les dégâts accidentels.





Plus facile à utiliser

- 1 La prise 220V dans la plateforme facilite le branchement d'outils électriques.
- 2 La poignée de porte ergonomique permet une entrée simple et sûre, y compris avec des gants.
- 3 Les axes des ciseaux sont totalement intégrés permettant un fonctionnement fluide et une longévité accrue.
- 4 La conception de l'extension de plateforme avec des roulettes requiert un effort minimal pour l'extension ou la rétraction et la pédale permet une utilisation facile de l'extension.
- 5 Le point de treuillage sur l'avant du châssis facilite le chargement et le déchargement.
- 6 La conception du support de commande permet un fonctionnement en dehors de la machine, idéal pour les manœuvres dans les espaces restreints.
- 7 La grande poignée sur le coupe-batterie permet son utilisation avec des gants.



1



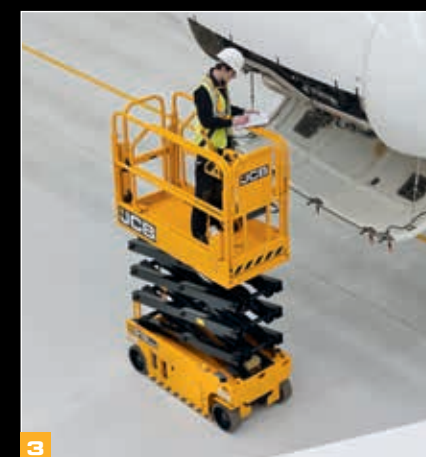
5



2



6



3



7

La sécurité avant tout

- 1 Tous les systèmes de sécurité de nos machines respectent la toute dernière législation.
- 2 La commande de descente d'urgence est toujours placée à l'arrière de toutes les machines de la gamme, permettant d'y accéder même lorsque la machine est serrée contre un mur.
- 3 Les barres latérales inférieures (protection contre les nids-de-poules) sont des parties clés en termes de sécurité. Le levage ne peut être effectué que lorsqu'elles sont déployées. Notre conception est robuste et bien protégée afin de garantir un fonctionnement sans problème.
- 4 Lors de la descente, lorsque la nacelle approche du sol, un arrêt de sécurité et un délai de 3 secondes rappellent à l'opérateur de contrôler l'environnement avant de rabaisser entièrement la plateforme.
- 5 Conception de marches antidérapantes basée sur les machines de terrassement JCB pour une entrée et une sortie sécurisées.



COMMANDES
Les commandes d'élévation et de translation entièrement proportionnelles avec un mode de vitesse "Tortue" permettent des mouvements précis.

ACCES à un service client de premier ordre

Dans un monde des affaires difficile où les clients sont en droit d'exiger un service irréprochable et une gamme complète de solutions à valeur ajoutée, JCB tient ses promesses. Avec 2 200 établissements et techniciens et ingénieurs formés à l'échelle mondiale, JCB peut fournir le service inégalé que le marché des équipements d'accès motorisés attendait.

ACCES le jour même à la visite sur site d'un technicien

Nos produits sont conçus et certifiés pour répondre aux normes les plus élevées grâce à leurs composants de haute qualité, ainsi que pour offrir une grande facilité d'accès lors des interventions d'entretien. Il est donc peu probable que vous vous retrouviez dans la nécessité de faire appel à un technicien. Toutefois, si cela devait se produire, nous vous enverrons le jour même un technicien dûment formé.



ACCES le jour même aux pièces dont vous avez besoin

La conception des nacelles JCB Access réduit considérablement le remplacement de composants. Cependant, si c'était nécessaire, vous pouvez être assuré que nous ferons notre maximum pour vous fournir une pièce de rechange JCB d'origine sous 24 heures. Expédiée de l'un de nos 17 centres de pièces détachées directement chez le concessionnaire JCB sollicité.



ACCES le jour même à une assistance technique

Les machines JCB Access ont été conçues pour être plus sûres et plus simples à utiliser. Si pour quelque raison que ce soit vous avez besoin d'aide pour résoudre un problème technique, un interlocuteur compétent et sympathique se tient à votre disposition au bout du fil.





ACCES à un travail plus intelligent avec LiveLink

Le système télématique LiveLink en option de JCB vous permet de gérer une seule machine ou l'ensemble du parc de machines de façon plus efficace. Il fournit des informations en temps réel sur l'entretien de la machine, l'historique de travail et les utilisations non autorisées, vous offrant ainsi un contrôle total.



ACCES à un financement rapide et souple

En tant que client privilégié de JCB, vous avez accès aux options de financement de JCB Finance. Avec plus de 45 ans d'expérience en matière de financement d'actifs aux entreprises, JCB Finance est en mesure de vous proposer des solutions rapides et concurrentielles pour simplifier vos achats d'équipements JCB.

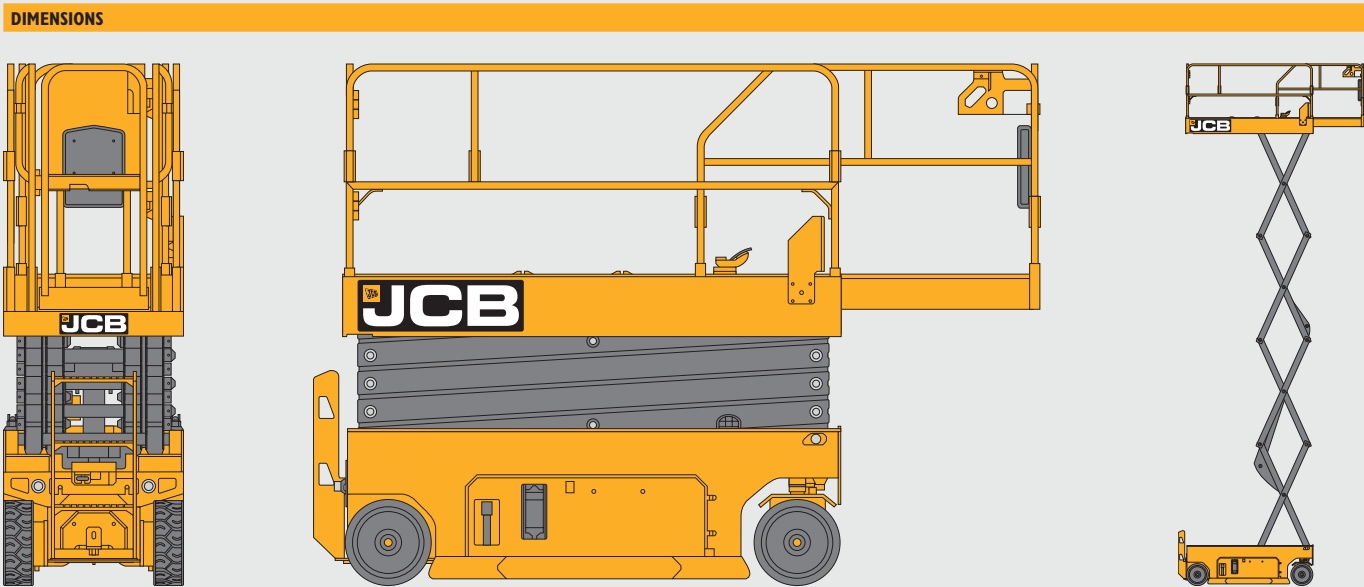
ACCES à une couverture d'assurance plus rapide et concurrentielle*

Chez JCB Assurance, nous disposons de connaissances spécifiques et d'une expertise qui nous permettent d'être plus réactifs que nos concurrents du secteur de l'assurance. Nos sympathiques experts sont formés pour vous proposer, au juste prix, une police d'assurance adaptée aux besoins de votre entreprise.



ACCES à une gamme complète de produits de location

Avec une gamme de plus de 300 machines allant des chargeurs télescopiques aux groupes électrogènes, vous pouvez être sûr que JCB comprend votre marché et possède une gamme complète de produits de location pour vous être utile, à vous et à votre entreprise.



DIMENSIONS – CISEAUX ELECTRIQUES									
Modèle	S1530E	S1930E	S2032E	S2046E	S2632E	S2646E	S3246E	S4046E	S4550E
Hauteur max. de la plate-forme	m 4,6	5,8	6,3	6,3	8,1	8,1	10	11,9	13,8
Hauteur de travail max.	m 6,6	7,8	8,3	8,3	10,1	10,1	12	13,9	15,8
Rayonnement de l'extension	m 0,9	0,9	0,9	0,9	0,9	0,9	0,9	0,9	0,9
Longueur hors tout (en configuration repliée)	m 1,78	1,78	2,39	2,39	2,39	2,39	2,39	2,39	2,76
Largeur hors tout (en configuration repliée)	m 0,76	0,76	0,81	1,15	0,81	1,15	1,15	1,15	1,25
Hauteur hors tout (en configuration repliée, garde-corps plié)	m 1,84	1,86	1,83	1,83	1,96	1,96	1,86	1,98	2,20
Hauteur hors tout (en configuration repliée, garde-corps non plié)	m 2,11	2,12	2,22	2,22	2,35	2,35	2,48	2,60	2,60
Poids global	kg 1 330	1 526	1 834	2 134	1 972	2 528	2 646	2 996	3 366

PRINCIPALES DONNEES TECHNIQUES – CISEAUX ELECTRIQUES					
Modèle	S1530E	S1930E	S2032E	S2046E	S2632E
Taille de plate-forme (L x l x H)	m 1.64 x 0.76 x 1.1	1.64 x 0.76 x 1.1	2.25 x 0.81 x 1.1	2.25 x 1.15 x 1.1	2.25 x 0.81 x 1.1
	en 65 x 30 x 43	65 x 30 x 43	89 x 32 x 43	89 x 46 x 43	89 x 32 x 43
Capacité de charge	kg 280	230	380	550	250
Occupants max. de la plate-forme (extérieur)	personnes 1	1	1	2	–
Occupants max. de la plate-forme (intérieur)	personnes 2	2	2	2	2
Force latérale max. admissible (intérieur)	N (en kgf) 400 (40,82)	400 (40,82)	400 (40,82)	400 (40,82)	400 (40,82)
Force latérale max. admissible (extérieur)	N (en kgf) 200 (20,41)	200 (20,41)	200 (20,41)	400 (40,82)	–
Vitesse du vent max. admissible (extérieur)	m/s / km/h 12,5 / 45	12,5 / 45	12,5 / 45	12,5 / 45	–
Pente max. admissible (avant/arrière)	degrés 3	3	3	3	3
Pente max. admissible (côté/côté)	degrés 1,5	1,5	1,5	1,5	1,5
Garde au sol (en configuration repliée)	m 0,07	0,07	0,1	0,1	0,1
Empattement	m 1,33	1,33	1,85	1,85	1,85
Rayon de braquage (extérieur)	m 1,49	1,49	2,1	2,35	2,1
Rayon de braquage (intérieur)	m 0,04	0,04	0	0	0
Pente admissible	% 30	25	25	25	25
Vitesse de conduite max. (en configuration repliée)	km/h 3,2	3,2	3,2	3,2	3,2
Vitesse de conduite max. (en configuration relevée)	km/h 0,8	0,8	0,8	0,8	0,8
Vitesse d'élévation (chargée)	s 15~20	15~20	25~30	25~30	30~35
Vitesse de descente (chargée)	s 28~33	25~30	30~35	30~35	35~40
Dimensions des pneumatiques à bandage plein	mm 305 x 115	305 x 115	380 x 125	380 x 125	380 x 125
Vol. du réservoir d'huile hydraulique	L (litres) 14	14	14	14	14
Vol. du réservoir du système hydraulique	L (litres) 18	18	18	18	18
Pression hydraulique	MPa 24	24	24	24	24
Batterie	Ah 6 V x 4 (225)	6 V x 4 (225)	6 V x 4 (225)	6 V x 4 (225)	6 V x 4 (225)
Unité de puissance	V CC (kW) 24 (3,3)	24 (3,3)	24 (3,3)	24 (3,3)	24 (3,3)
Tension d'entrée du chargeur	V CA 100~240	100~240	100~240	100~240	100~240
Tension de sortie du chargeur	A 25	25	25	25	25
Modèle de transmission et direction	2 roues avant	2 roues avant	2 roues avant	2 roues avant	2 roues avant
Frein	2 roues arrière	2 roues arrière	2 roues arrière	2 roues arrière	2 roues arrière

PRINCIPALES DONNEES TECHNIQUES – CISEAUX ELECTRIQUES				
Modèle	S2646E	S3246E	S4046E	S4550E
Taille de plate-forme (L x l x H)	m 2.25 x 1.15 x 1.1	2.25 x 1.15 x 1.1	2.25 x 1.15 x 1.1	2.64 x 0.81 x 1.1
	en 89 x 46 x 43	89 x 46 x 43	89 x 46 x 43	104 x 32 x 43
Capacité de charge	kg 450 (990)	320 (705)	320 (705)	227 (500)
Occupants max. de la plate-forme (extérieur)	personnes 2	1	1	–
Occupants max. de la plate-forme (intérieur)	personnes 2	2	2	2
Force latérale max. admissible (intérieur)	N (en kgf) 400 (40,82)	400 (40,82)	400 (40,82)	400 (40,82)
Force latérale max. admissible (extérieur)	N (en kgf) 400 (40,82)	200 (20,41)	200 (20,41)	–
Vitesse du vent max. admissible (extérieur)	m/s / km/h 12,5 / 45	12,5 / 45	12,5 / 45	–
Pente max. admissible (avant/arrière)	degrés 3	3	3	3
Pente max. admissible (côté/côté)	degrés 1,5	1,5	1,5	1,5
Garde au sol (relevée)	m 0,1	0,1	0,1	0,1
Empattement	m 1,85	1,85	1,85	2,22
Rayon de braquage (extérieur)	m 2,35	2,35	2,35	2,56
Rayon de braquage (intérieur)	m 0	0	0	0
Pente admissible	% 25	25	25	25
Vitesse de conduite max. (en configuration repliée)	km/h 3,2	3,2	3,2	3,2
Vitesse de conduite max. (en configuration relevée)	km/h 0,8	0,8	0,8	0,8
Vitesse d'élévation (chargée)	Secondes 30~35	53~58	63~68	75~85
Vitesse de descente (chargée)	Secondes 35~40	40~45	45~50	55~63
Dimensions des pneumatiques à bandage plein	mm 380 x 125	380 x 125	380 x 125	380 x 125
Vol. du réservoir d'huile hydraulique	L (litres) 14	14	16	16
Vol. du réservoir du système hydraulique	L (litres) 18	22	22	25
Pression hydraulique	MPa 24	24	24	24
Batterie	Ah 6 V x 4 (240)	6 V x 4 (240)	12 V x 4 (150)	12 V x 4 (150)
Unité de puissance	V CC (kW) 24 (3,3)	24 (3,3)	24 (3,3)	24 (4,5)
Tension d'entrée du chargeur	V CA 100~240	100~240	100~240	100~240
Tension de sortie du chargeur	A 25	25	25	25
Modèle de transmission et direction	2 roues avant	2 roues avant	2 roues avant	2 roues avant
Frein	2 roues arrière	2 roues arrière	2 roues arrière	2 roues arrière



UN CONSTRUCTEUR, PLUS DE 300 MODELES

Concessionnaire JCB le plus
proche de chez vous

Ciseaux électriques

Hauteur de plate-forme 4,6 m à 13,8 m

 JCB France | www.jcb.fr

JCB Access Limited - Zone d'activités - 3 rue du Vignolle - 95842

SARCELLES CEDEX Téléphone : 01 34 29 20 20

Télécopie : 01 39 90 93 66 Email : france.jcbmarketing@jcb.com

Les dernières informations en date sur cette gamme
de produits peuvent être téléchargées sur : www.jcb.fr



9999/6002fr-FR 04/18 - Edition I

©2009 JCB Sales. Tous droits réservés. Aucune partie de cette publication ne peut être reproduite, enregistrée dans un système de stockage de données ou transmise sous quelque forme ou par quelque moyen que ce soit, électronique, mécanique, photocopies ou autres, sans la permission préalable de JCB Sales. Toutes les références données dans cette publication en matière de poids opérationnels, dimensions, capacités et autres mesures de performances sont fournies à titre informatif uniquement et peuvent varier en fonction de la spécification exacte de chaque machine. Par conséquent, ne pas se baser sur ces données pour établir la pertinence d'un modèle pour une application particulière. Demandez systématiquement conseil à votre concessionnaire local. JCB se réserve le droit de procéder à des modifications sans préavis. Les illustrations et caractéristiques présentées peuvent inclure des équipements et des accessoires en option. Le logo JCB est une marque déposée de J.C. Bamford Excavators Ltd.

