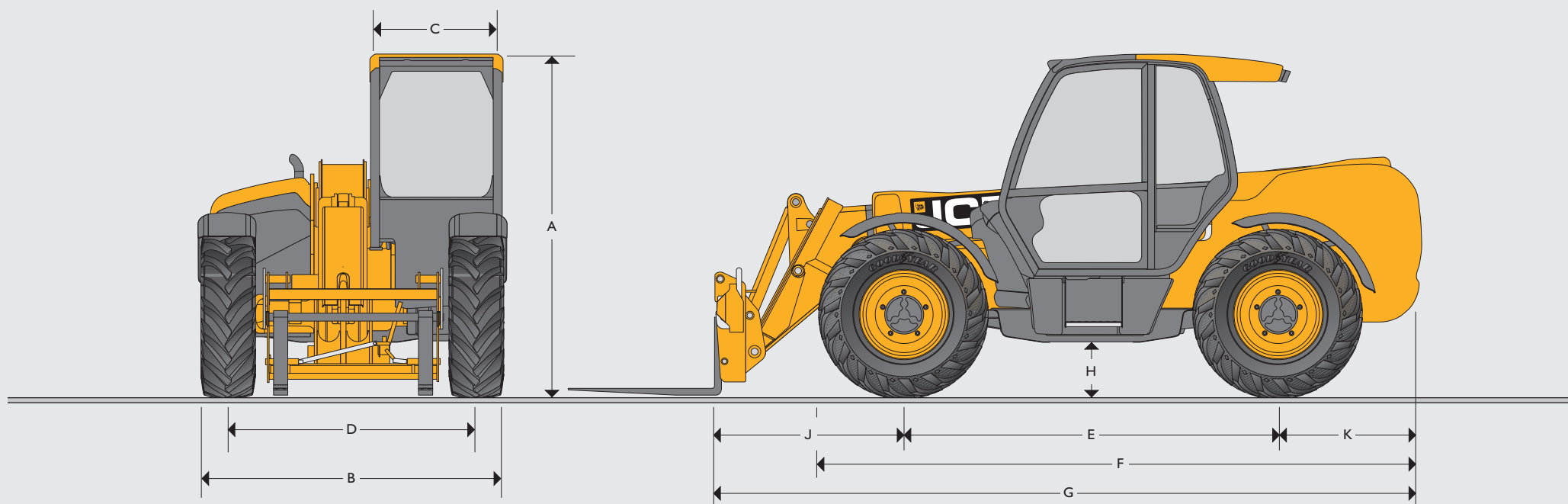


DIMENSIONS STATIQUES



DIMENSIONS STATIQUES

Modèle de machine		531-70	541-70	535-95	533-105	535-125 HI-VIZ	540-140 HI-VIZ	540-170	540-180 HI-VIZ	540-200
A	Hauteur hors tout	m	2,49	2,49	2,49	2,59	2,59	2,69	2,59	2,72
B	Largeur hors tout (aux pneumatiques)*	m	2,23	2,23	2,36	2,35	2,35	2,44	2,35	2,44
C	Largeur intérieure de la cabine	m	0,94	0,94	0,94	0,94	0,94	0,94	0,94	0,94
D	Voie avant	m	1,81	1,81	1,87	1,87	1,90	1,90	1,90	1,97
E	Empattement	m	2,75	2,75	2,75	2,75	2,75	2,75	2,75	2,75
F	Longueur hors tout aux pneumatiques avant	m	4,38	4,38	4,38	4,38	4,74	5,08	4,75	5,09
G	Longueur hors tout au tablier	m	4,99	4,99	4,99	5,38	5,80	6,23	6,27	6,81
H	Garde au sol	m	0,40	0,40	0,40	0,40	0,40	0,40	0,40	0,41
J	Distance du centre de la roue avant au tablier	m	1,25	1,25	1,20	1,62	1,68	2,11	1,94	2,39
K	Distance du centre de la roue arrière à l'arrière du châssis	m	0,99	0,99	1,04	1,01	1,37	1,37	1,37	1,67
	Largeur hors tout avec stabilisateurs entièrement déployés	m	N/A	N/A	N/A	2,63	2,57	3,55	3,39	3,82
	Rayon de braquage extérieur (aux pneumatiques)	m	3,7	3,7	3,7	3,7	3,75	4,1	3,75	4,1
	Angle de cavage du tablier	degrés	42,6	42,6	41,0	41,2	37,0	39	36,5	39
	Angle de déversement du tablier	degrés	37,5	37,5	24,0	24,0	12,5	8,8	12,5	8,8
	Poids	kg	7 060	7 850	8 215	8 850	10 066	10 880	11 380	12 985
	Pneumatiques		400/80 – 24	400/80 – 24	400/80 – 24	400/80 – 24	400/80 – 24	440/80 – 24	400/80 – 24	440/80 – 24

* Selon le type

CAPACITÉ DE LEVAGE

		531-70	541-70	535-95	JCB 535-95 – Dévers*
Capacité de levage maxi	kg	3 100	4 100	3 500	3 500
Capacité de levage à hauteur maxi	kg	2 400	2 250	1 500	1 600
Capacité de levage à portée maxi	kg	1 250	1 500	450	450
Hauteur de levage	m	7,0	7,0	9,50	9,50
Portée à hauteur de levage maxi	m	0,54	0,54	2,49	2,49
Portée avant maxi	m	3,7	3,7	6,52	6,52
Portée avec charge d'une tonne	m	3,7	3,7	4,73	4,73
Hauteur de placement	m	6,3	6,3	8,78	8,78

Conforme au test de stabilité EN 1459 Annexe B. Avec correcteur de dévers et stabilisateurs rétractés (angle de balancement $\pm 9^\circ$).

CAPACITÉ DE LEVAGE

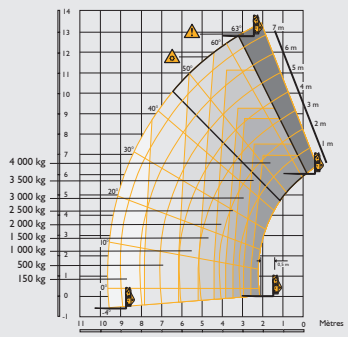
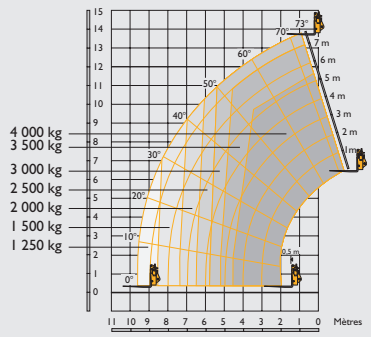
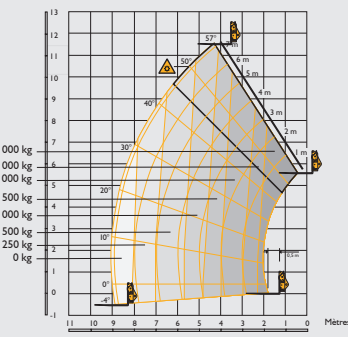
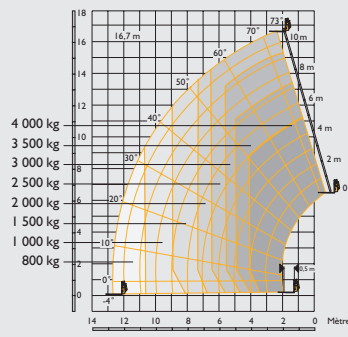
		JCB 533-105 – Stabilisateurs rétractés	JCB 533-105 – Stabilisateurs déployés	JCB 535-125 HI-VIZ – Dévers* avec stabilisateurs rétractés	JCB 535-125 HI-VIZ – Dévers* avec stabilisateurs déployés
Capacité de levage maxi	kg	3 300	3 300	3 500	3 500
Capacité de levage à hauteur maxi	kg	1 000	2 500	1 500	3 500
Capacité de levage à portée maxi	kg	325	1 000	125	1 200
Hauteur de levage	m	9,85	10,22	11,7	12,27
Portée à hauteur de levage maxi	m	2,69	1,99	2,01	0,54
Portée avant maxi	m	6,94	6,83	8,06	8,06
Portée avec charge d'une tonne	m	4,65	6,83	5,06	8,06
Hauteur de placement	m	9,44	9,82	11	11,75

Conforme au test de stabilité EN 1459 Annexe B. Avec correcteur de dévers et stabilisateurs rétractés (angle de balancement $\pm 9^\circ$).

* Le correcteur de dévers est en option. Les performances peuvent varier lorsqu'il n'est pas installé.

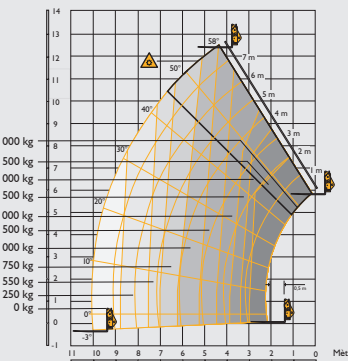
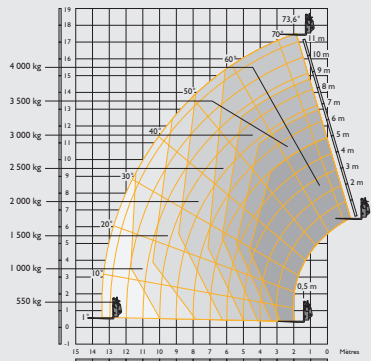
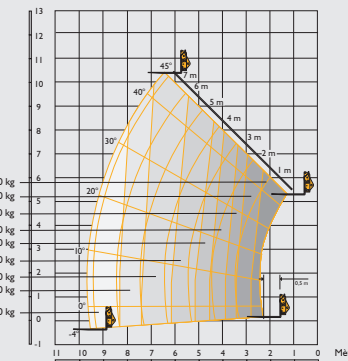
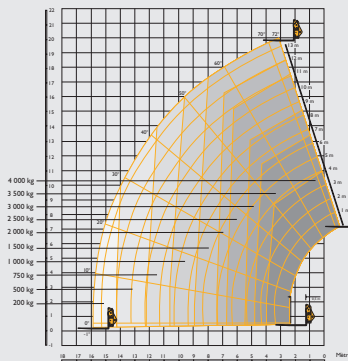
▲ Interverrouillage standard par logiciel machine – Angle de la flèche limité à 45° , configurable sur demande au service.

CAPACITÉ DE LEVAGE

		JCB 540-140 HI-VIZ – Dévers* avec stabilisateurs rétractés	JCB 540-140 HI-VIZ – Dévers* avec stabilisateurs déployés	JCB 540-170 – Dévers avec stabilisateurs rétractés	JCB 540-170 – Dévers avec stabilisateurs déployés
					
Capacité de levage maxi	kg	4 000	4 000	4 000	4 000
Capacité de levage à hauteur maxi	kg	1 500	3 000	1 000	2 500
Capacité de levage à portée maxi	kg	150	1 250	0	800
Hauteur de levage	m	12,89	13,78	11,57	16,7
Portée à hauteur de levage maxi	m	3,09	1,01	4,32	1,97
Portée avant maxi	m	9,70	9,64	9,04	12,50
Portée avec charge d'une tonne	m	6,08	9,64	5,68	11,70
Hauteur de placement	m	12,40	13,30	10,90	16,20

Conforme au test de stabilité EN 1459 Annexe B. Avec correcteur de dévers et stabilisateurs rétractés (angle de balancement $\pm 9^\circ$).

CAPACITÉ DE LEVAGE

		JCB 540-180 HI-VIZ – Dévers avec stabilisateurs rétractés	JCB 540-180 HI-VIZ – Dévers avec stabilisateurs déployés	JCB 540-200 – Dévers avec stabilisateurs rétractés	JCB 540-200 – Dévers avec stabilisateurs déployés
					
Capacité de levage maxi	kg	4 000	4 000	4 000	4 000
Capacité de levage à hauteur maxi	kg	500	2 500	500	1 500
Capacité de levage à portée maxi	kg	0	550	0	200
Hauteur de levage	m	12,54	17,51	10,27	20
Portée à hauteur de levage maxi	m	5,9	1,88	6,42	2,82
Portée avant maxi	m	10,10	13,34	9,63	15,9
Portée avec charge d'une tonne	m	6,22	11,72	6,25	10,65
Hauteur de placement	m	12,0	17,0	9,1	19,1

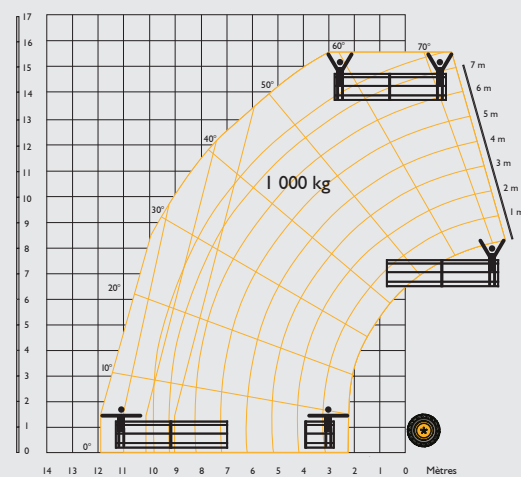
Conforme au test de stabilité EN 1459 Annexe B. Avec correcteur de dévers et stabilisateurs rétractés (angle de balancement $\pm 9^\circ$).

* Le correcteur de dévers est en option. Les performances peuvent varier lorsqu'il n'est pas installé.

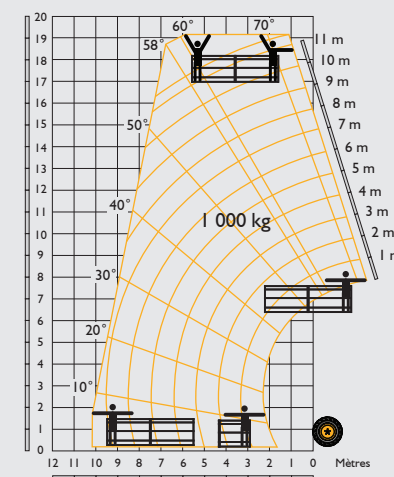
▲ Interverrouillage standard par logiciel machine – Angle de la flèche limité à 45° , configurable sur demande au service.

CAPACITÉ DE LEVAGE

JCB 540-140 HI-VIZ, 1 000 kg, nacelle orientable à 180°, stabilisateurs déployés



JCB 540-180 HI-VIZ, 1 000 kg, nacelle orientable à 180°, stabilisateurs déployés



Capacité de la nacelle		Nacelle 365 kg	Nacelle 500 kg	Nacelle 1 000 kg	Nacelle 365 kg	Nacelle 500 kg	Nacelle 1 000 kg
Capacité de la machine	kg	4 000	4 000	4 000	4 000	4 000	4 000
Capacité nominale de la nacelle	kg	365	500	1 000	365	500	1 000
Type (fixe/orientable)		Fixe	Orientation – 180°	Orientation – 180°	Fixe	Orientation – 180°	Orientation – 180°
Capacité à hauteur de travail maxi	kg	365	500	1 000	365	500	1 000
Capacité à portée maxi	kg	365	150	150	365	150	150
Portée avant maxi (nacelle orientée)	m	11,1	12,21	11,85	13,85	13,16	12,5
Hauteur de travail du personnel	m	15,6	15,6	15,6	19,25	19,25	19,25

* La nacelle de 1 000 kg nécessite la pose de pneumatiques roulage à plat à l'arrière.

CHARGES PONCTUELLES

À la capacité de levage maxi de la machine (soit 4 tonnes sur un JCB 540-170)

		531-70	541-70	535-95	533-105	535-125 HI-VIZ	540-140 HI-VIZ	540-170	540-180 HI-VIZ	540-200
Charge par roue avant	kg	4 731	5 616	5 540	5 565	6 365	6 880	7 541	6 560	7 723
Charge par roue arrière	kg	441	480	440	476	415	415	610	1 131	730
Charge par stabilisateur	kg	N/A	N/A	N/A	4 188	5 151	6 010	5 824	6 243	5 760
Sans charge sur les fourches, flèche rétractée en position de déplacement										
Charge par roue avant	kg	1 803	1 847	1 957	2 312	2 499	2 484	2 694	2 608	2 992
Charge par roue arrière	kg	1 819	2 200	2 273	2 078	2 530	3 060	3 457	3 462	3 462

MOTEUR

JCB 430 DieselMAX Stage V, 3 litres, 4 cylindres, turbocompressé

	531-70	541-70	535-95	533-105	535-125 HI-VIZ	540-140 HI-VIZ	540-170	540-180 HI-VIZ	540-200
Moteur 75 cv (55 kW) à 2 200 tr/min, couple de 440 Nm à 1 300 tr/min	Standard	N/A	Standard	Standard	Standard	Standard	Standard	Standard	Standard

JCB 448 DieselMAX Stage V, 4,8 litres, 4 cylindres, turbocompressé

	531-70	541-70	535-95	533-105	535-125 HI-VIZ	540-140 HI-VIZ	540-170	540-180 HI-VIZ	540-200
Moteur 110 cv (81 kW) à 2 200 tr/min, couple de 516 Nm à 1 300 tr/min	Option	Standard	Option	Option	Option	Option	Option	Option	Option

TEMPS DE CYCLE HYDRAULIQUE

		531-70	541-70	535-95	533-105	535-125 HI-VIZ	540-140 HI-VIZ	540-170	540-180 HI-VIZ	540-200
Levée de la flèche	s	7,2	8,8	9,1	8,8	10,4	13,5	22,7	13,8	17,3
Abaissement de la flèche	s	5,4	6,5	7,7	8,5	8,1	11	23,4	10,2	15,9
Déploiement	s	6,8	6,8	10,5	13,2	15,7	15,6	18,3	22,4	28,1
Rétraction	s	5	5	11,2	13,6	12,8	14,4	16,7	17,9	22,7
Déversement	s	3,5	3,5	2,4	2,4	2,9	2,9	4,2	2,9	6,1
Cavage	s	2,9	2,9	3,5	3,4	2,6	2,6	4,6	2,6	5,9

CIRCUIT HYDRAULIQUE

	Pression du circuit hydraulique (bar)	Débit de la pompe maxi (L)
531-70	240	82
541-70	260	82
535-95	240	82
533-105	240	82
535-125	260	110
540-140	260	110
540-170	260	170
540-180	260	110
540-200	260	110

BRUIT ET VIBRATIONS

		55 kW	81 kW	93 kW	Incertitude	Conditions de mesure
Niveau sonore au poste de conduite	LpA	77	80	81	+/- 1 dB	Établi selon la méthode de test définie dans la norme EN 12053.
Émissions sonores de la machine	LwA	104	106	107	+/- 1 dB	Puissance sonore équivalente garantie (bruit extérieur) établie selon les conditions de test dynamique définies dans la norme 2000/14/CE.
Vibration des membres	m/s ²	< 2,5	< 2,5	< 2,5	N/A	Conditions de test dynamique ISO 5349-2:2001

TRANSMISSION

Convertisseur de couple, boîte de vitesses Powershift 4 vitesses.

Vitesse de translation 531-70, 541-70, 535-95, 533-105 : 29 km/h, 33 km/h (sélection 2/4 roues motrices).

Vitesse de translation 535-125, 540-140, 540-180 : 29 km/h Translation à 33 km/h en option.

Vitesse de translation 540-170, 540-200 : 29 km/h

FREINS

531-70, 541-70, 535-95, 533-105 :

Servo-assistés : Multidisques, à bain d'huile, sur pont avant, freinage automatique en mode 4 roues motrices

Frein de stationnement : Frein à disque à commande manuelle sur sortie de la boîte de vitesses.

535-125, 540-140, 540-170, 540-180, 540-200 :

Servo-assistés : Multidisques, à bain d'huile, sur ponts avant et arrière, freinage automatique en mode 4 roues motrices

Frein de stationnement : Frein à disque à commande manuelle sur sortie de la boîte de vitesses.

CABINE

Conforme à ROPS ISO 3471 et FOPS ISO 3449

OPTIONS

Phares de travail avant et arrière, gyrophares, extincteur, pneumatiques de type traction/industriel, sélection électrique 2/4 roues motrices, différentiel à glissement limité sur le pont avant, protection de pare-brise et de toit, siège à suspension pneumatique, siège Deluxe à suspension pneumatique, pare-soleil pour pare-brise avant et toit, kit radio, climatisation, ventilateur réversible, cabine Deluxe, accoudoir (SLC uniquement), toit moulé.

Joystick mécanique multifonction, avec bouton-poussoir déployer-rétracter.

Option joystick multifonction sur les modèles 535-125, 540-140, 540-170, 540-180 et 540-200.

Options de caméras de recul seul ou recul+latérale.

Graissage centralisé disponible sur les JCB 540-180 HI-VIZ.